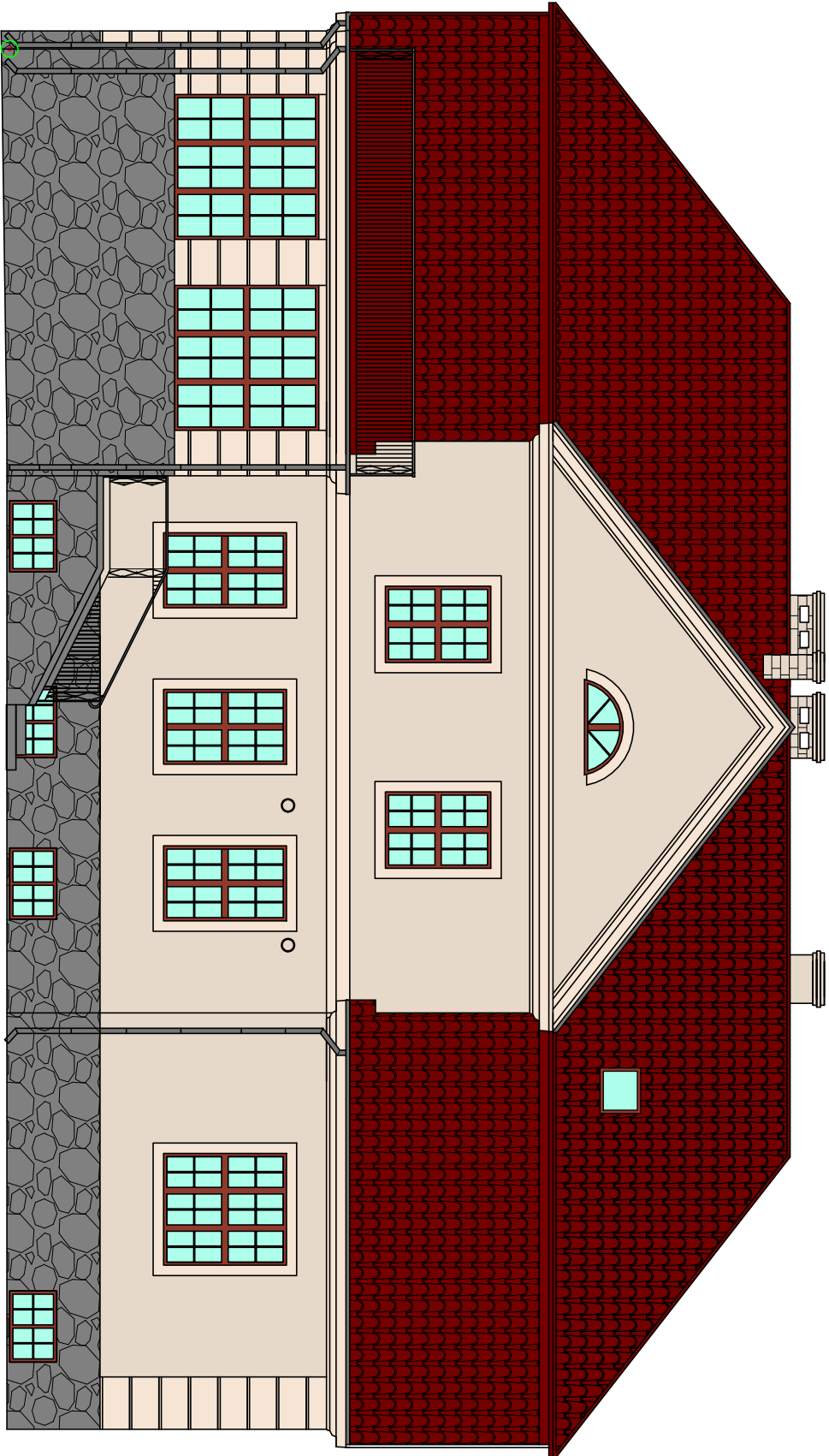


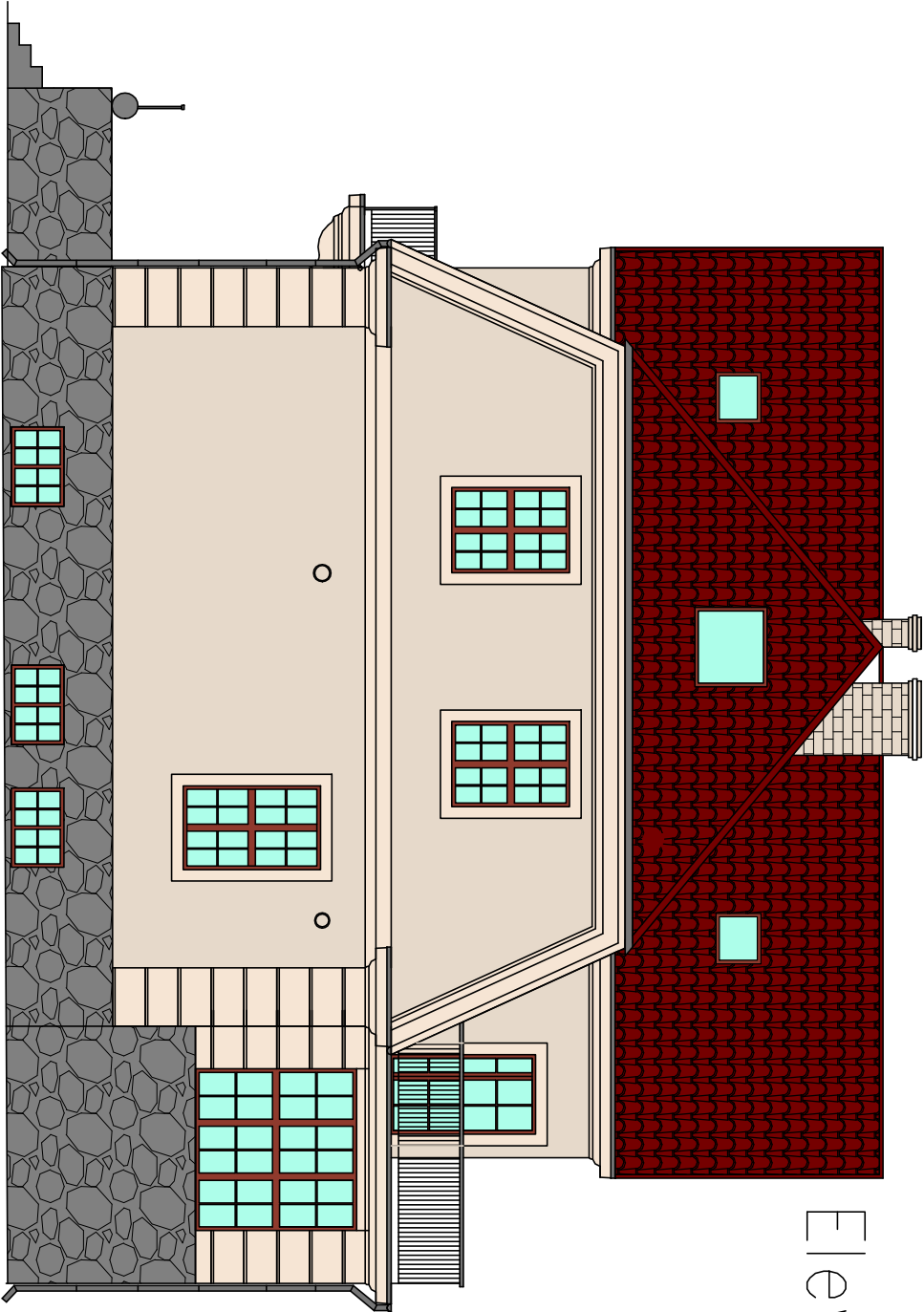
Projekt budowlany remontu



PRZEKRÓJ WSCHODNIA I  
POŁUDNIOWA

skala 1:100

Elewacja wschodnia



Elewacja południowa

- NCS S 1005 - Y50R płaskie powierzchnie ścian
- NCS S 0505 - Y50R detale, boniowania, opaski, gzymsy itd.

Szczegóły materiałowe w opisie technicznym

PRZEDSIĘWZIESTWO BUDOWLANO-INWESTYCYJNE inż. Bogusław Drotąż ul. B. Chrobrego 24, 78-320 Polczyn-Zdrój			
Investor:	P. G. L. Lasy Państwowe, Nadleśnictwo Polanów, ul. Klonowa 12, 76-010 Polanów		
Położenie obiektu:	dz. nr. 331/14 obręb Rzeczycza Wielka; gmina Polanów		
Obiekt:	Pałac w m. Rzeczycza Mała, Ośrodek Edukacji Przyrodniczo – Leśnej		
Stadium:	Projekt budowlany remontu		Data: 22.10.22
Rysunek:	Nr 12 – Elewacje wschodnia i południowa – kolorystyka wariant III		Skala: 1:100
Sporządził:	Inie i nazwisko:	Nr uprawnień:	Podpis:
Kier. zespół:	inż. Bogusław Drotąż	A/PMB/8300/268/81	
Architektura:	mgr. arch. Andrzej Tyszecki	A/PMB/8300/124/79	